

ALCHIP™-MZA 系列

● 低阻抗、保证 105°C 2,000 小时。

- 表面安装
- 低 Z
- RoHS指令适应品
- 耐清洗

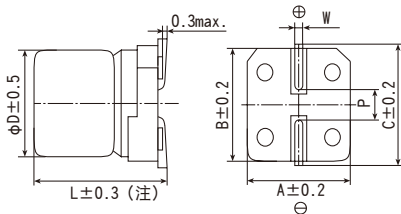


◆ 规格表

项 目	性 能	
工作温度范围	-55~+105°C	
额定电压范围	6.3~80V <sub>dc</sub>	
静电容量容许差	±20%(M) (20°C、120Hz)	
漏电流	I ≤ 0.01CV 或者 3μA 中任意一个较大值 I: 漏电流 (μA)、C: 静电容量 (μF)、V <sub>dc</sub> : 额定电压 (V <sub>dc</sub> ) (20°C、2分值)	
损失角正切值 (tan δ)	在下表的数值以下 (20°C、120Hz)	
	额定电压 (V <sub>dc</sub> )	6.3V 10V 16V 25V 35V 50V 63V 80V
	tan δ (Max.)	0.26 0.19 0.16 0.14 0.12 0.10 0.08 0.08
温度特性 (阻抗比 Max右表值)	额定电压 (V <sub>dc</sub> )	6.3V 10V 16V 25V 35V 50V 63V 80V
	Z(-25°C) / Z(+20°C)	2 2 2 2 2 2 2 2
	Z(-40°C) / Z(+20°C)	3 3 3 3 3 3 3 3
	Z(-55°C) / Z(+20°C)	4 4 4 3 3 3 3 3
耐久性	在105°C环境中, 连续加载额定电压2,000小时后待, 温度恢复到20°C进行测量时, 应满足以下要求。	
	静电容量变化率	≤ 初始值的±30%
	损失角正切值	≤ 初始规格值的200%
	漏电流	≤ 初始规格值

◆ 尺寸图 (CE32 形) [mm]

● 端子代码: A



(注) HA0、JA0为L ± 0.5

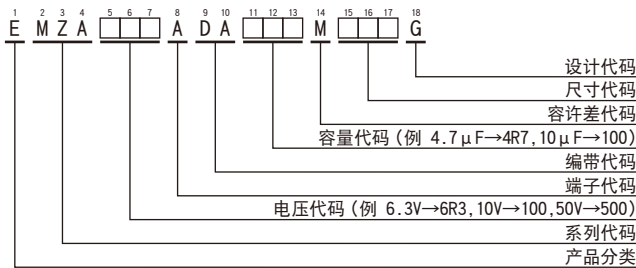
尺寸代码	D	L	A	B	C	W	P
D61	4	5.8	4.3	4.3	5.1	0.5~0.8	1.0
E61	5	5.8	5.3	5.3	5.9	0.5~0.8	1.4
F61	6.3	5.8	6.6	6.6	7.2	0.5~0.8	1.9
F80	6.3	7.7	6.6	6.6	7.2	0.5~0.8	1.9
HA0	8	10.0	8.3	8.3	9.0	0.7~1.1	3.1
JA0	10	10.0	10.3	10.3	11.0	0.7~1.1	4.5

◆ 标示

标示例 16V220μF



◆ 品番体系



产品型号代码的详细介绍请参考「产品型号的表示方法(贴片型)」。

● 产品的额定电压标示

额定电压 (V <sub>dc</sub> )	标示符号
6.3	j
10	A
16	C
25	E
35	V
50	H
63	J
80	K

ALCHIP™ MZA 系列

◆标准品一览表

WV (Vdc)	Cap (μF)	尺寸代码	tan δ	阻抗 (Ω <sub>max</sub> /20°C、100kHz)	额定纹波电流 (mA <sub>rms</sub> /105°C、100kHz)	产品型号
6.3	22	D61	0.26	1.35	90	EMZA6R3ADA220MD61G
	47	D61	0.26	1.35	90	EMZA6R3ADA470MD61G
	47	E61	0.26	0.70	160	EMZA6R3ADA470ME61G
	100	E61	0.26	0.70	160	EMZA6R3ADA101ME61G
	100	F61	0.26	0.36	240	EMZA6R3ADA101MF61G
	220	F61	0.26	0.36	240	EMZA6R3ADA221MF61G
	330	F80	0.26	0.34	280	EMZA6R3ADA331MF80G
	470	HA0	0.26	0.16	600	EMZA6R3ADA471MHA0G
	1,000	HA0	0.26	0.16	600	EMZA6R3ADA102MHA0G
1,500	JA0	0.26	0.08	850	EMZA6R3ADA152MJA0G	
10	22	D61	0.19	1.35	90	EMZA100ADA220MD61G
	33	D61	0.19	1.35	90	EMZA100ADA330MD61G
	33	E61	0.19	0.70	160	EMZA100ADA330ME61G
	220	F80	0.19	0.34	280	EMZA100ADA221MF80G
	330	HA0	0.19	0.16	600	EMZA100ADA331MHA0G
	470	HA0	0.19	0.16	600	EMZA100ADA471MHA0G
	680	HA0	0.19	0.16	600	EMZA100ADA681MHA0G
	1,000	JA0	0.19	0.08	850	EMZA100ADA102MJA0G
16	10	D61	0.16	1.35	90	EMZA160ADA100MD61G
	22	D61	0.16	1.35	90	EMZA160ADA220MD61G
	22	E61	0.16	0.70	160	EMZA160ADA220ME61G
	47	E61	0.16	0.70	160	EMZA160ADA470ME61G
	47	F61	0.16	0.36	240	EMZA160ADA470MF61G
	100	F61	0.16	0.36	240	EMZA160ADA101MF61G
	220	F80	0.16	0.34	280	EMZA160ADA221MF80G
	330	HA0	0.16	0.16	600	EMZA160ADA331MHA0G
	470	HA0	0.16	0.16	600	EMZA160ADA471MHA0G
680	JA0	0.16	0.08	850	EMZA160ADA681MJA0G	
25	10	D61	0.14	1.35	90	EMZA250ADA100MD61G
	22	E61	0.14	0.70	160	EMZA250ADA220ME61G
	33	E61	0.14	0.70	160	EMZA250ADA330ME61G
	33	F61	0.14	0.36	240	EMZA250ADA330MF61G
	47	F61	0.14	0.36	240	EMZA250ADA470MF61G
	100	F80	0.14	0.34	280	EMZA250ADA101MF80G
	220	HA0	0.14	0.16	600	EMZA250ADA221MHA0G
	330	HA0	0.14	0.16	600	EMZA250ADA331MHA0G
470	JA0	0.14	0.08	850	EMZA250ADA471MJA0G	
35	4.7	D61	0.12	1.35	90	EMZA350ADA4R7MD61G
	10	D61	0.12	1.35	90	EMZA350ADA100MD61G
	10	E61	0.12	0.70	160	EMZA350ADA100ME61G
	22	E61	0.12	0.70	160	EMZA350ADA220ME61G
	33	F61	0.12	0.36	240	EMZA350ADA330MF61G
	47	F61	0.12	0.36	240	EMZA350ADA470MF61G
	100	F80	0.12	0.34	280	EMZA350ADA101MF80G
	100	HA0	0.12	0.16	600	EMZA350ADA101MHA0G
	220	HA0	0.12	0.16	600	EMZA350ADA221MHA0G
330	JA0	0.12	0.08	850	EMZA350ADA331MJA0G	
50	4.7	D61	0.10	2.90	60	EMZA500ADA4R7MD61G
	10	E61	0.10	1.52	85	EMZA500ADA100ME61G
	10	F61	0.10	0.88	165	EMZA500ADA100MF61G
	22	F61	0.10	0.88	165	EMZA500ADA220MF61G
	33	F80	0.10	0.68	195	EMZA500ADA330MF80G
	47	F80	0.10	0.68	195	EMZA500ADA470MF80G
	100	HA0	0.10	0.34	350	EMZA500ADA101MHA0G
220	JA0	0.10	0.18	670	EMZA500ADA221MJA0G	
63	4.7	E61	0.08	4.8	50	EMZA630ADA4R7ME61G
	10	F61	0.08	2.2	80	EMZA630ADA100MF61G
	22	F80	0.08	2.1	120	EMZA630ADA220MF80G
	33	HA0	0.08	0.70	250	EMZA630ADA330MHA0G
	47	HA0	0.08	0.70	250	EMZA630ADA470MHA0G
	68	HA0	0.08	0.70	250	EMZA630ADA680MHA0G
100	JA0	0.08	0.45	400	EMZA630ADA101MJA0G	
80	3.3	E61	0.08	5.0	25	EMZA800ADA3R3ME61G
	4.7	F61	0.08	3.0	40	EMZA800ADA4R7MF61G
	10	F80	0.08	2.4	60	EMZA800ADA100MF80G
	22	HA0	0.08	1.3	130	EMZA800ADA220MHA0G
	33	HA0	0.08	1.3	130	EMZA800ADA330MHA0G
47	JA0	0.08	0.70	200	EMZA800ADA470MJA0G	